



N/O-A MODÜLLERİ

NOA'NIN FVG'Sİ

berofesor

ÖNEMLİ!

TEMEL BİLGİLER VE DİKKAT EDİLMESİ GEREKENLER

- BU PDF VE ÜZERİNDE BEROFESORR YAZAN, BİZZAT ŞAHSİ DİSCORD SUNUCUMA PAYLAŞTIĞIM BÜTÜN BİLGİLER BANA AİTTİR, ÇALINTI VEYA KOPYA DEĞİLDİR. DİSCORD SUNUCUSU HARİÇ HERHANGİ BİR PLATFORMDA VEYA FARKLI BİR YERDE NOA VEYA BEROFESORR ADI ALTINDA PAYLAŞILAN HİÇBİR BİLGİ, KAYNAK VEYA YORUM BANA AİT DEĞİLDİR.
- BU PDF VEYA SUNDUĞUM FARKLI BİLGİLER TAMAMIYLA YILLARIN TECRÜBESİNE DAYANILARAK VERİLEN BİLGİLERDİR. BU PDF VEYA SUNDUĞUM FARKLI BİLGİLERİN HİÇBİRİ UYDURMA BİLGİLER DEĞİLDİR, HER BİR YATIRIM STRATEJİSİ VE FİKRİ ADI ALTINDA VERİLEN BİLGİLER BİZZAT BENİM TARAFIMDAN YOĞUN ARAŞTIRMASI YAPILARAK, CANLI HESAPLARDA DÜNYA SIRALAMALARINDA TECRÜBE EDİNEREK SUNDUĞUM BİLGİLERDİR.
- BU PDF VEYA SUNDUĞUM FARKLI BİLGİLER, HATTA VE HATTA PAYLAŞTIĞIM EYLEMLER VE İŞLEMLERİMİN HEPSİ BİREBİR CANLI HESAPTA ALINMIŞ, HİÇBİR GÖRÜNTÜMÜN VEYA KAYNAĞIMIN DOLANDIRICILIKLA VEYA SAHTEKÂRLIKLA BİR BAĞLANTISI YOKTUR. PAYLAŞTIĞIM HERŞEY BİZZAT TOPLUMUMA KANITLI BİR ŞEKİLDE PAYLAŞILIR VE PAYLAŞILACAKTIR.
- BU PDF VEYA SUNDUĞUM FARKLI BİLGİLER, ASLA VE ASLA YATIRIM TAVSİYESİ DEĞİLDİR, TAMAMIYLA BİR YATIRIM STRATEJİSİ VE MODÜLÜNDEN İBARETTİR. BU FİKRİ VE STRATEJİYİ KULLANAN KİŞİLERİN KENDİ ŞAHISLARINDA YAPTIĞI EYLEMLERDEN ÖTÜRÜ KENDİ ADLARINA DOĞURACAĞI OLUMSUZ SONUÇLARIN SORUMLULUĞU BANA AİT DEĞİLDİR.

FVG:

- MODÜLLER ARASINDA GÜÇ SIRALAMASINDA 3. SIRADA YER ALIR.
- 3 MUMUN YAN YANA OLMASI DURUMUNDA, FİTİLLERİN ARASINDAKİ BOŞLUK BAZ ALINIR.
- BULLISH'TE, 1. MUMUN ÜST FİTİLİNDEN 3. MUMUN ALT FİTİLİ ARASINDAKİ BOŞLUĞA ÇİZİLİR, 3. MUMUN ALT FİTİLİNDEN İŞLEME GİRİLİR.
- BEARISH'TE, 1. MUMUN ALT FİTİLİNDEN 3. MUMUN ÜST FİTİLİ ARASINDAKİ BOŞLUĞA ÇİZİLİR, 3. MUMUN ÜST FİTİLİNDEN İŞLEME GİRİLİR.
- MESAFE KONSEPTİNE GÖRE GEÇERLİLİK GÖSTERİR, FİB SEVİYELERİ KULLANILMAZ.
- ALANIN HER NOKTASINDA BULUNABİLEN, AMA ALANIN EN DÜŞÜK/YÜKSEK KISMINDA ÇALIŞAN MODÜLDÜR.

FVG

MESAFE KURALI

GEÇERLİ MESAFE

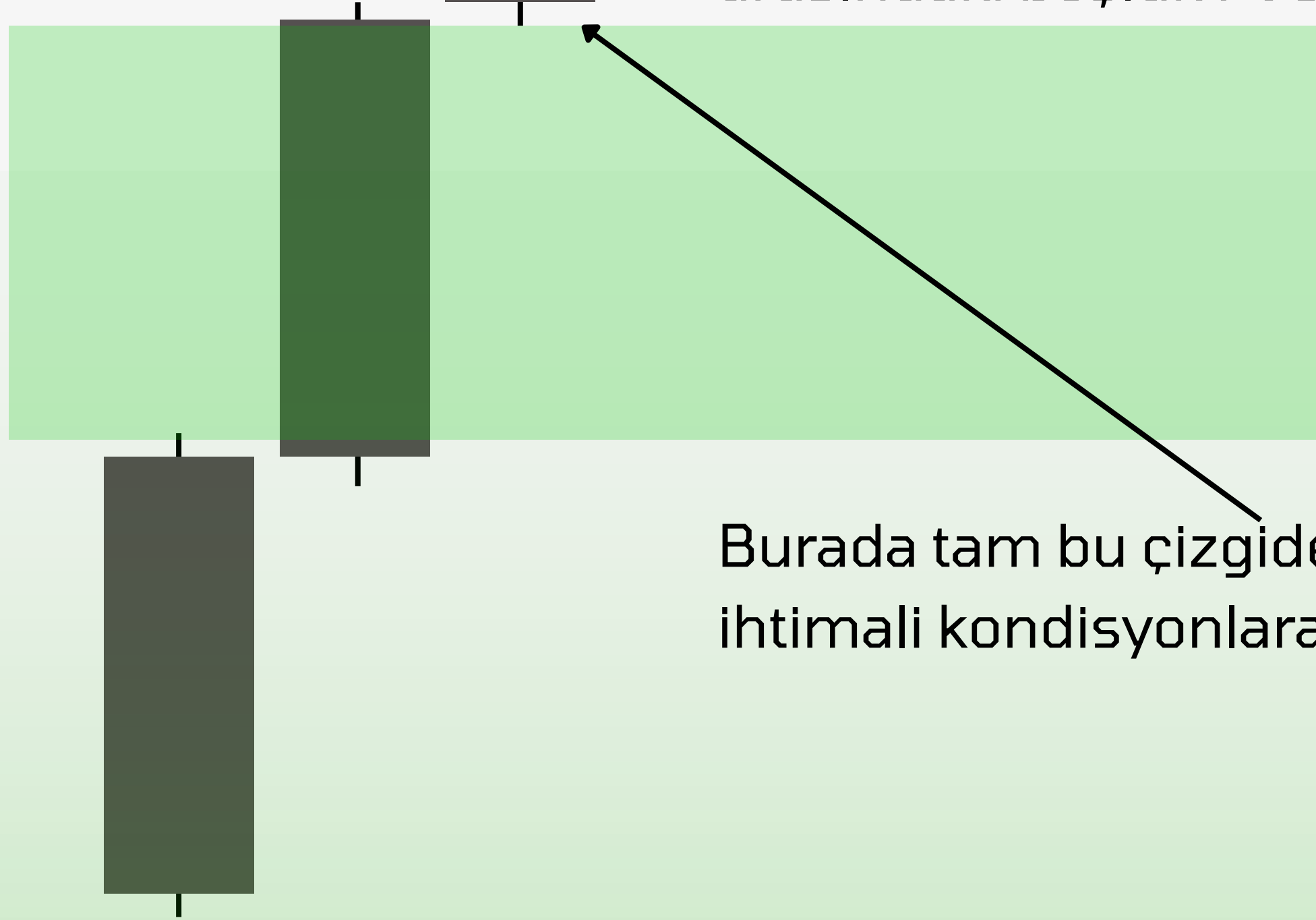
1 ila 210 arası [Bearish Yapı]

1 ila 280 arası [Bullish Yapı]

211 ve üstü geçersizdir.

FVG

3 tane mumun yan yana olması durumunda, birinci mumun bitiş fitili ve 3. mumun başlangıç fitili arasındaki boşluk FVG olarak sayılır.



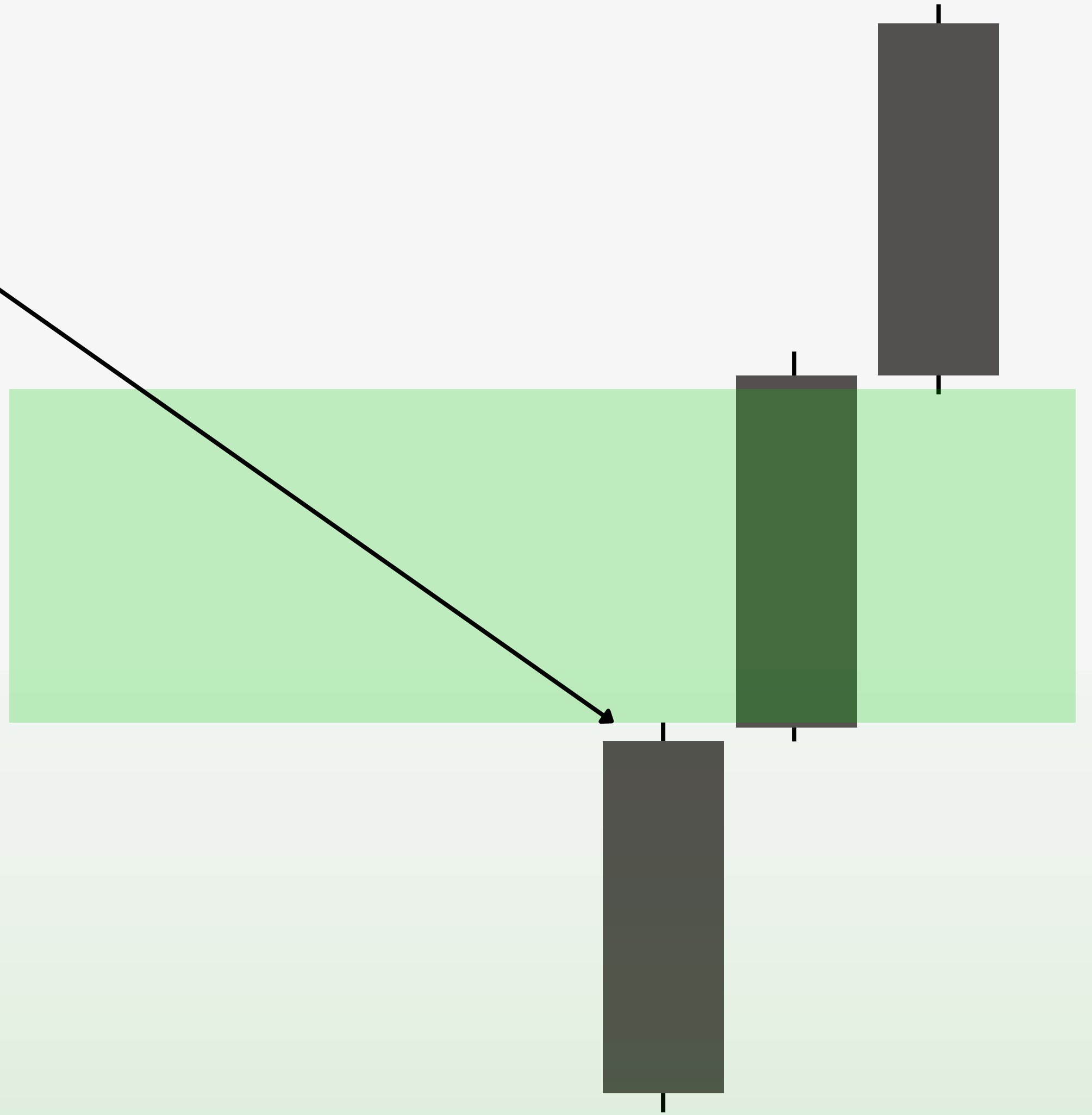
Burada tam bu çizgide ise fiyatın reaksiyon verme ihtimali kondisyonlara bağlı olarak çok yüksektir.

Bearish yapıda ise yine aynı, bu kısımdan satılır.

Bu yeşil alan (aradaki boşluk) ne kadar geniş ise, çalışma ihtimali o kadar azalır.

Mumların farklı olup olmaması önemli değildir, arada boşluk olması en önemli roldür.

Fakat bir FVG'nin geçerli olması için bazı yapılara ihtiyaç vardır, bunlara göz atalım.



Her konseptte FVG aynıdır.

FVG bizzat bana ait bir modül olmasa da, benim de N/O-A üzerinde çizip belirlediğim bizzat kurallarım vardır.

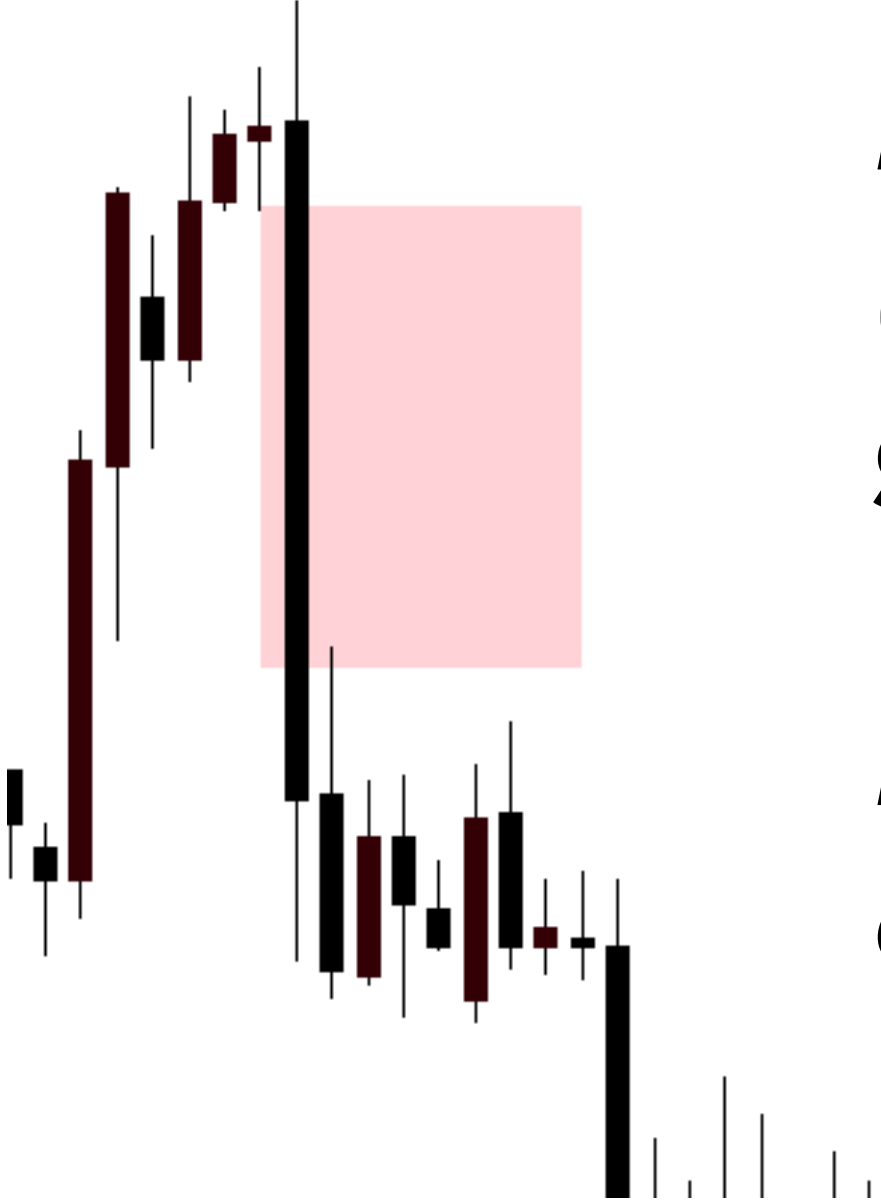
Nasıl çalışıyor göstereyim.

Geçersiz

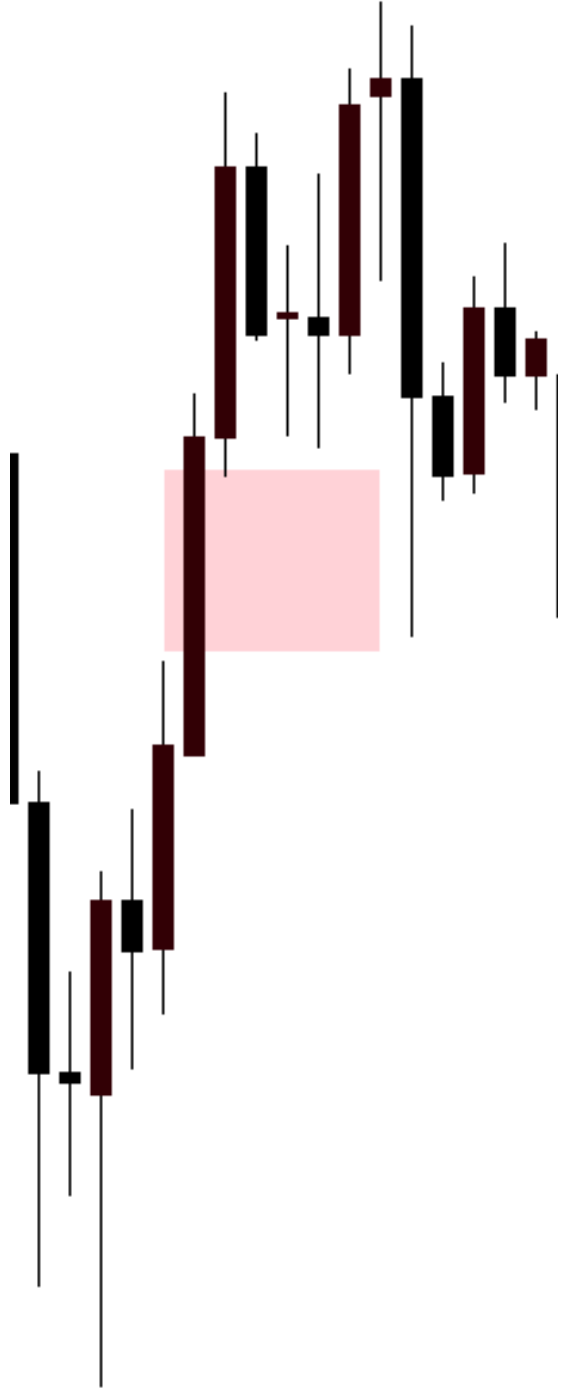
Dengesiz FVG Tarzı

Bu tarzda, ortadaki mumun büyük olması (dengesiz) FVG üzerindeki dengeyi sarsar, ve geçersiz olmasına neden olur.

Boşluğu fazla olan bir FVG çalışmaya müsait değildir.



Geçersiz

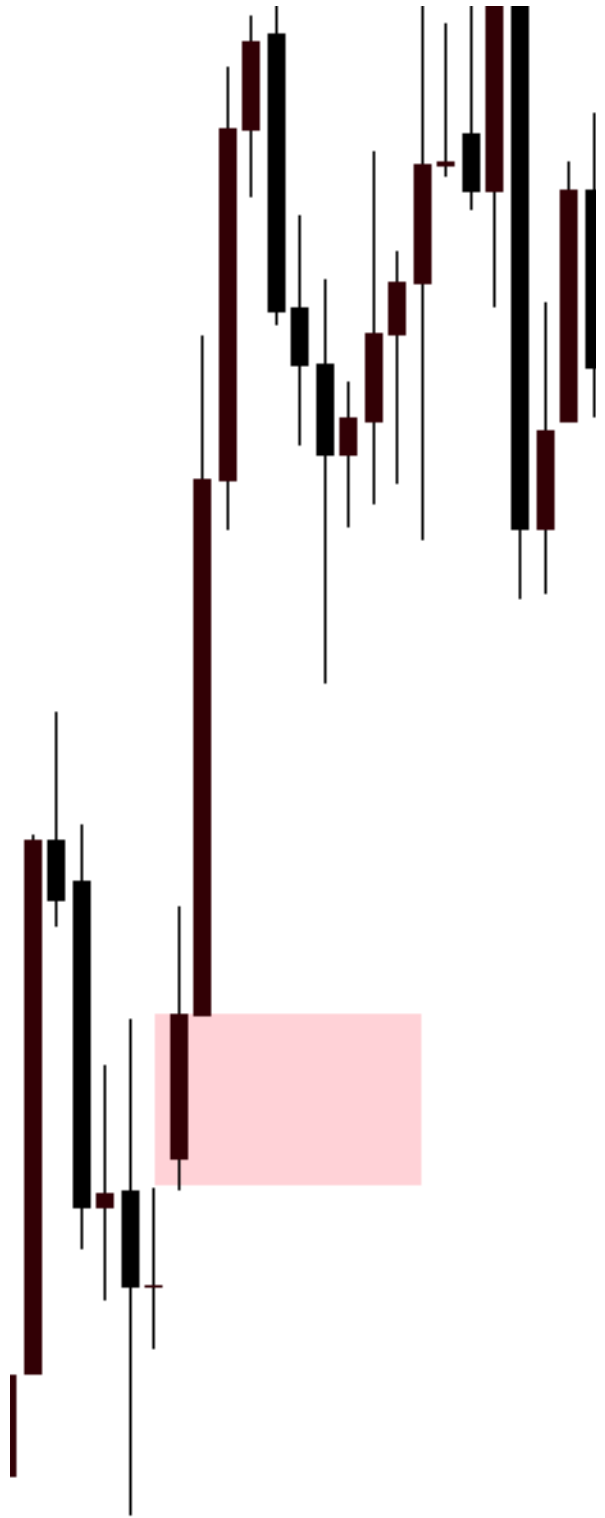


Yüksek Katman FVG Tarzı

Bu tarzdaki FVG, ne kadar yapı olarak müsait olsa da Katman olarak yüksekte kaldığından asla geçerli olmaz, herkesi stop eden FVG bunlardır.

Yüksek Katman FVG tarzında KESİNLİKLE işlem açmayın.

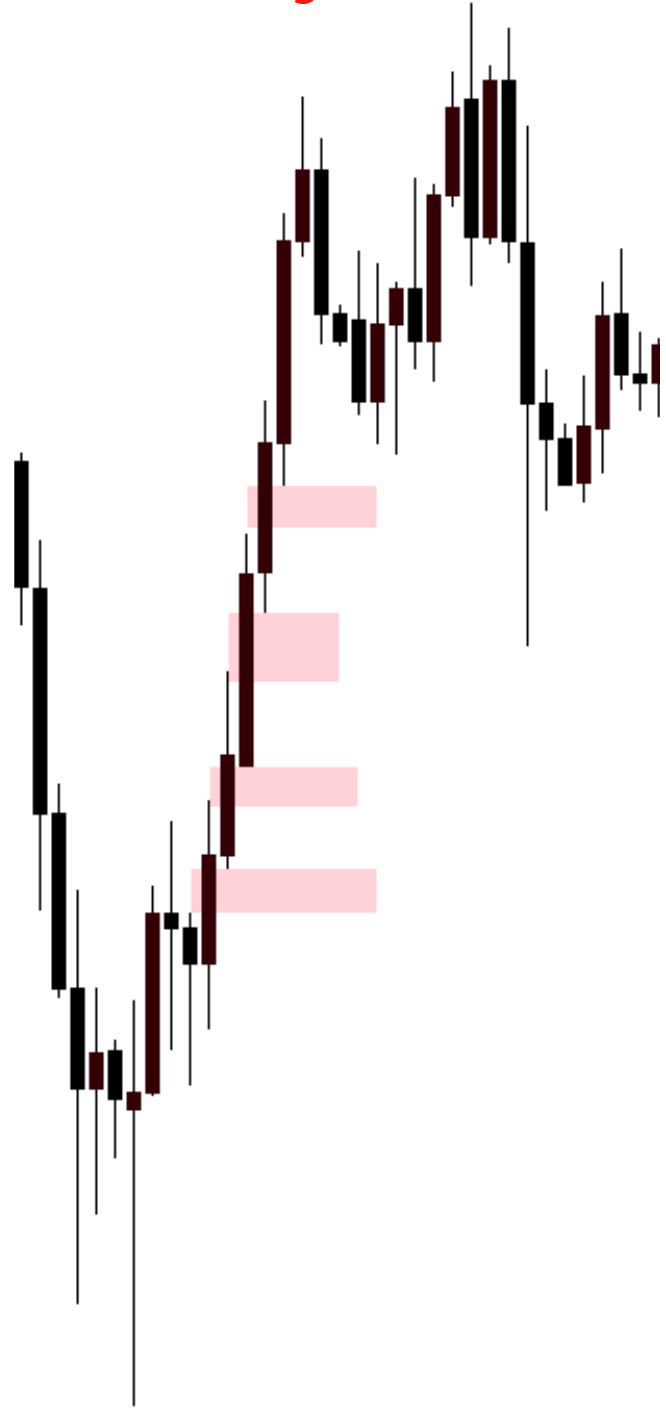
Geçersiz



3. Büyük Mum Tarzı

Bu modelde 3. Büyük mum söz konusu, bu durumda bu FVG yi geçersiz kılan şey, fiyatın böyle FVG ile arasına uçurum farkı atıp mesafeyi aşmasından kaynaklanır, mesafe kuralına göre tutması zor bir ihtimaldir ve fiyat bu FVG'ye ulaştığı zaman tepki vermez.

Geçersiz



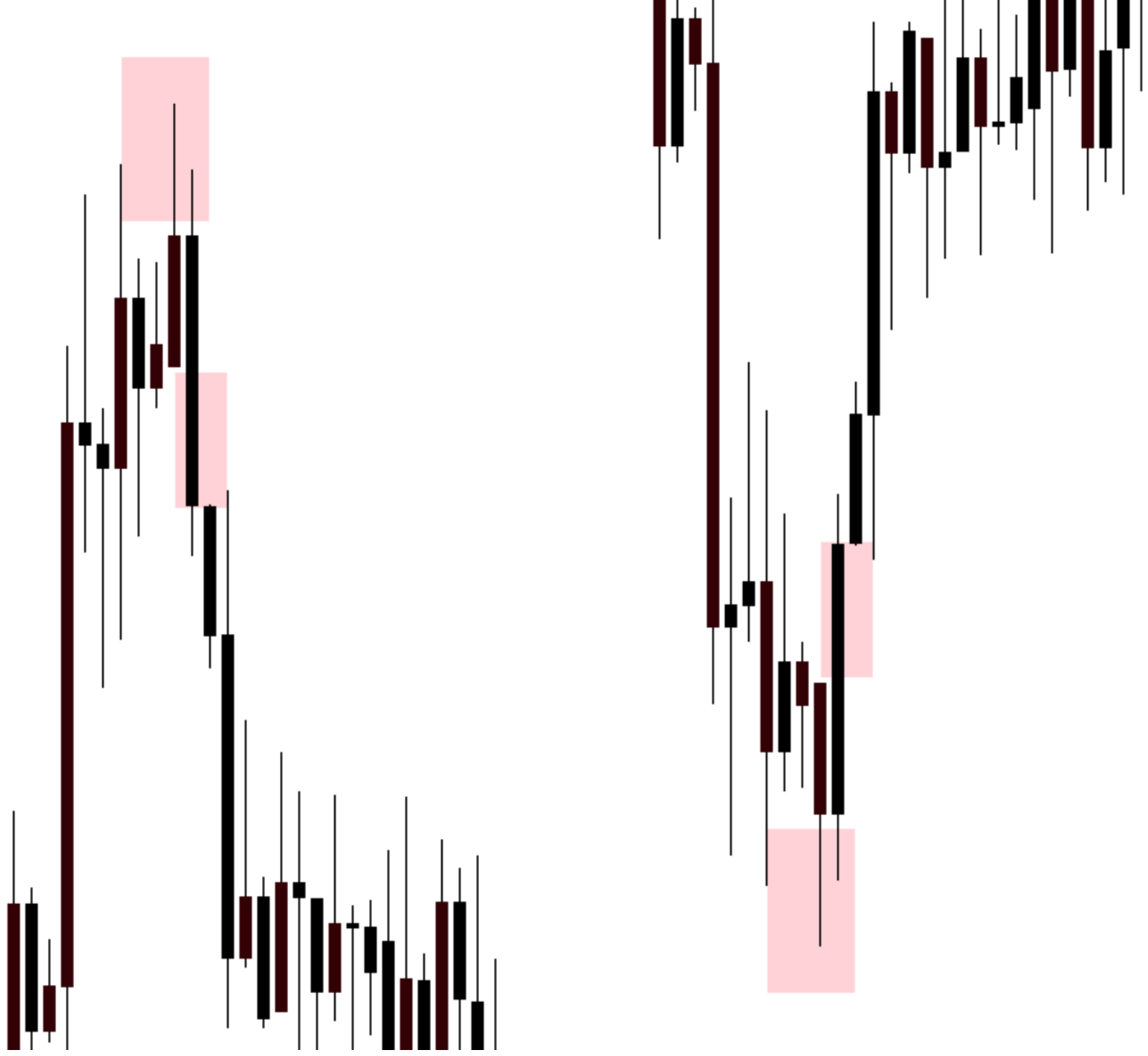
Multi FVG Modeli

Bazen böyle yan yana bir sürü FVG görürsünüz ve “Acaba hangisi tepki verecek?” diye sorarsınız.

Ben de zamanında sordum, yaptığım araştırmalara göre bunların hiçbirisi tepki vermiyor, ve net bir nedeni yok, genellikle yok edilmeye yatkın bir alan olduğundan kaynaklanır.

Baskın Dip FVG Modeli

Geçerli

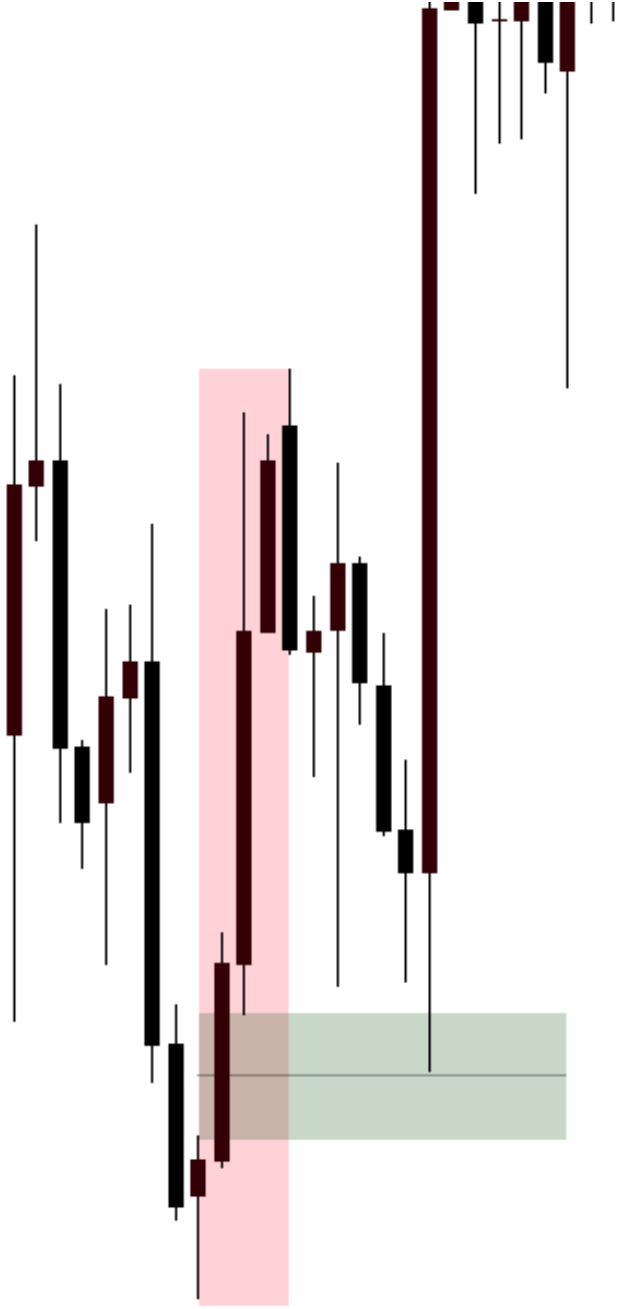


Baskın Dip'ten kastettiğim şey fiyatın modülden aldığı reaksiyondan sonraki oluşturduğu ilk FVG ve kısa mesafede tepki vermesinden ötürüdür.

Bu senaryo genellikle sağlam bir "Uzak Mesafe" tepkisinden sonra oluşan ilk FVG'den enerji alımı nedeniyle yaşanır, yoğunluklu olarak Bearish tarafta görünür.

Alanın dibindeki FVG

Geçerli



En ideal.

Bu FVG'de tabii ki her koşulda çalışmaz, herşey hesaplı ise ve alan yok edilmeye müsait bir alan değilse, başladığı yerde yoğun enerji depoluysa bu FVG en iyi seçenektir.

N/O-A İlerleme Kaydı

1- Alanları belirleyebiliyorum

2- Bu alanların 0-0.25 seviyesinden (ters çizilirse 0.75-1) tepki verebileceğini öngörüyorum.

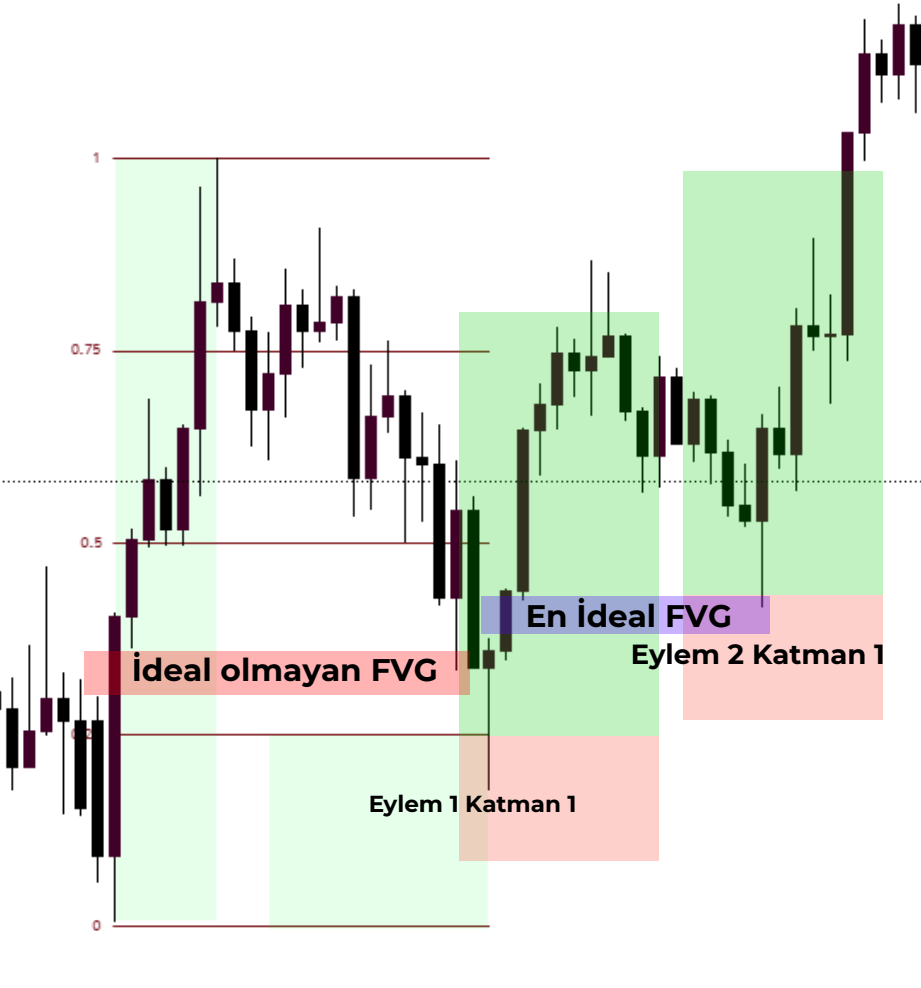
3- Yeni devam eden alanda, gelen ters trend, alanın %50'sini kırdığında, yeni bir alan oluşabileceğini biliyorum, **modülden?** gelen tepkiden sonra yeni bir alan oluşabileceğini biliyorum.

4- Alana çizdiğim fibonacci seviyelerinin her birinin katmanlara bölündüğünü, ve bana öğretilen 0-0.25 arası reaksiyon beklememin nedeninin orasının Katman 1 (En garanti katman) olduğunu öğrendim.

5- Garanti yapıda eylem 1, **(garanti yapıyı nasıl ayırt edebileceğimi bilmiyorum)** garanti olmayan yapıda reaksiyon verirse eylem 2.

6- Gelecek reaksiyonun mesafesini kontrol ediyorum, eğer 70 bar ve daha uzaktan geliyorsa bunun kalıcı olabileceği ihtimalini göz önünde bulunduruyorum, ama asıl kalıcılığını sağlayabilmesi için de reaksiyondan sonraki oluşan yapıya bakıp ona göre Eylem 2 yapıyorum.

7- FVG Modülünü öğrendim, ve fiyatın nereden dönebileceğini bu modül sayesinde kestirebiliyorum. İdeal seçimlerle doğru FVG'yi ayırt edebiliyorum fakat hâla "İdeal Modül Seçimi" konusunda değilim. O yüzden doğru FVG'yi form hariç istesem de seçemem.



Grafik Hakimiyeti: %25



OKUDUĐUNUZ İÇİN TEŞEKKÜRLER!

Lütfen sizlere sunduĐum bu ücretsiz hizmetin karşılığı olarak bana ait olan sosyal medya hesaplarını takip edip, etkileşimi artırarak bana destek olun.

@berofesorrr