



N/O-A KONSEPTİ

KONDISYONLAR

berofesor

ÖNEMLİ!

TEMEL BİLGİLER VE DİKKAT EDİLMESİ GEREKENLER

- BU PDF VE ÜZERİNDE BEROFESORR YAZAN, BİZZAT ŞAHSİ DİSCORD SUNUCUMA PAYLAŞTIĞIM BÜTÜN BİLGİLER BANA AİTTİR, ÇALINTI VEYA KOPYA DEĞİLDİR. DİSCORD SUNUCUSU HARİÇ HERHANGİ BİR PLATFORMDA VEYA FARKLI BİR YERDE NOA VEYA BEROFESORR ADI ALTINDA PAYLAŞILAN HİÇBİR BİLGİ, KAYNAK VEYA YORUM BANA AİT DEĞİLDİR.
- BU PDF VEYA SUNDUĞUM FARKLI BİLGİLER TAMAMIYLA YILLARIN TECRÜBESİNE DAYANILARAK VERİLEN BİLGİLERDİR. BU PDF VEYA SUNDUĞUM FARKLI BİLGİLERİN HİÇBİRİ UYDURMA BİLGİLER DEĞİLDİR, HER BİR YATIRIM STRATEJİSİ VE FİKRİ ADI ALTINDA VERİLEN BİLGİLER BİZZAT BENİM TARAFIMDAN YOĞUN ARAŞTIRMASI YAPILARAK, CANLI HESAPLARDA DÜNYA SIRALAMALARINDA TECRÜBE EDİNEREK SUNDUĞUM BİLGİLERDİR.
- BU PDF VEYA SUNDUĞUM FARKLI BİLGİLER, HATTA VE HATTA PAYLAŞTIĞIM EYLEMLER VE İŞLEMLERİMİN HEPSİ BİREBİR CANLI HESAPTA ALINMIŞ, HİÇBİR GÖRÜNTÜMÜN VEYA KAYNAĞIMIN DOLANDIRICILIKLA VEYA SAHTEKÂRLIKLA BİR BAĞLANTISI YOKTUR. PAYLAŞTIĞIM HERŞEY BİZZAT TOPLUMUMA KANITLI BİR ŞEKİLDE PAYLAŞILIR VE PAYLAŞILACAKTIR.
- BU PDF VEYA SUNDUĞUM FARKLI BİLGİLER, ASLA VE ASLA YATIRIM TAVSİYESİ DEĞİLDİR, TAMAMIYLA BİR YATIRIM STRATEJİSİ VE MODÜLÜNDEN İBARETTİR. BU FİKRİ VE STRATEJİYİ KULLANAN KİŞİLERİN KENDİ ŞAHISLARINDA YAPTIĞI EYLEMLERDEN ÖTÜRÜ KENDİ ADLARINA DOĞURACAĞI OLUMSUZ SONUÇLARIN SORUMLULUĞU BANA AİT DEĞİLDİR.

KONDİSYONLAR

Kötü Kondisyonlar

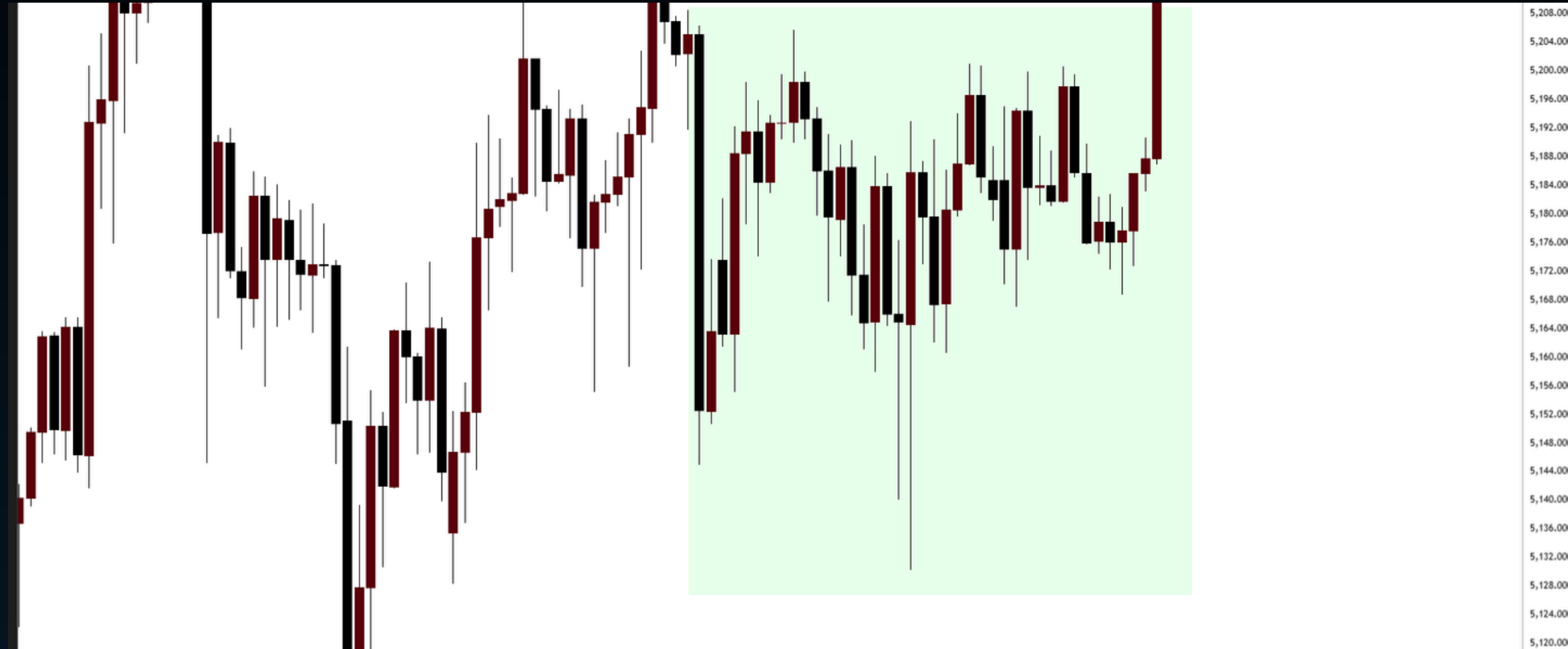
1 - Aktif fiyatın olduğu yerde sekmesi esnasında, işleme girilmemelidir.

2 - Aktif fiyatın beklediğiniz modüle yakın fiyatta tepki vermesi, ikinci etapta o modülü kıracağı anlamına gelir, o modülden tekrar işlem beklenmez.

3 - Fiyatın dümdüz yükseldiği ve hiç enerji dolumu yapmadığı bir geniş yapıda işlem aranmamalıdır.

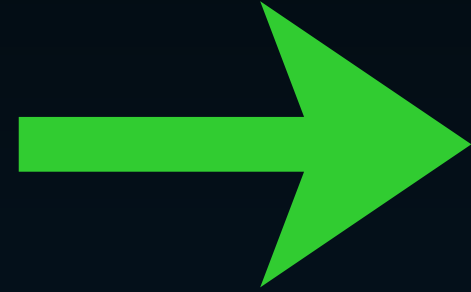
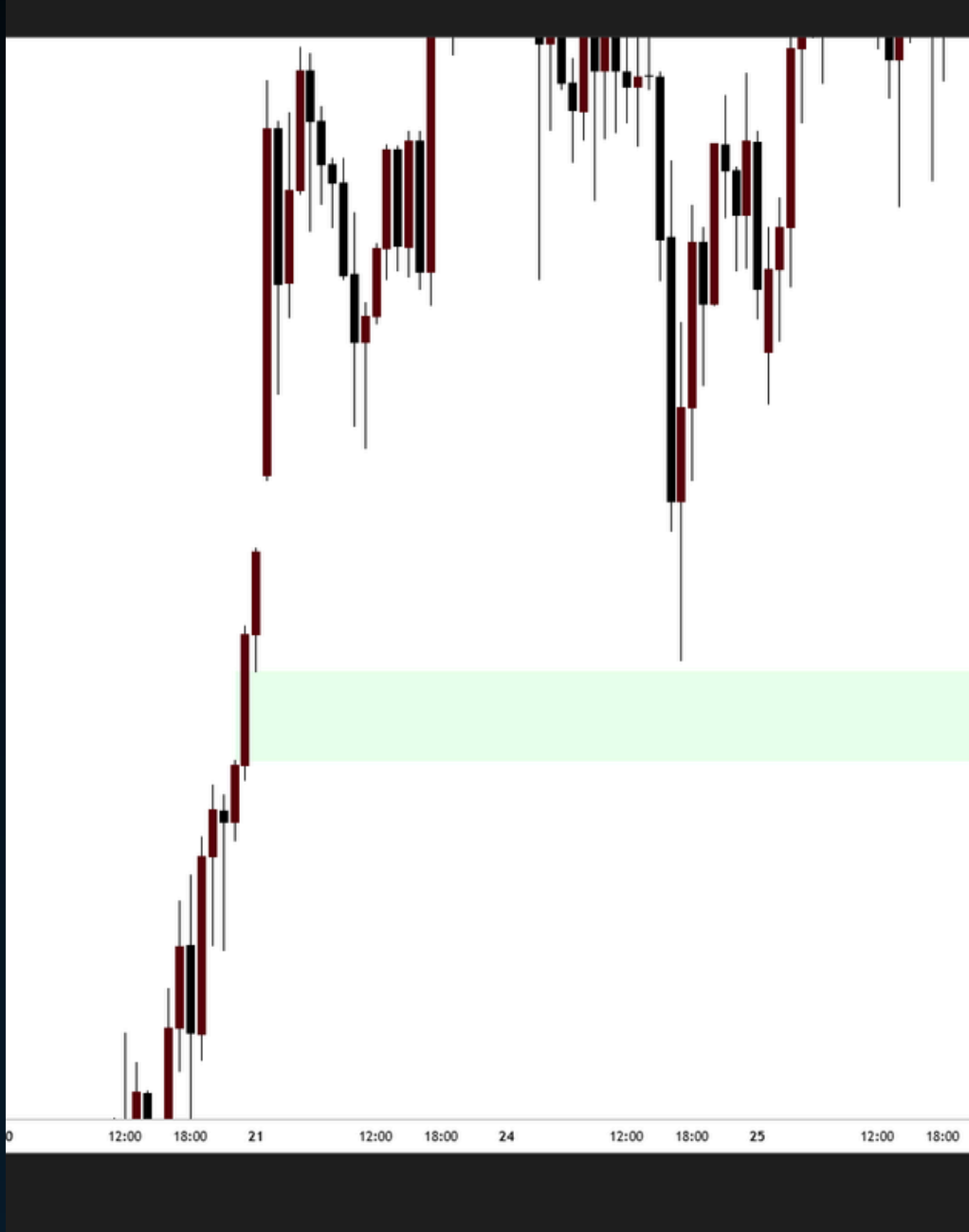
4- Wick Imbalance, 0.38 gibi modüller 2 seviye ile ayırt edilip 2 seviye kullanılabilir, FVG ise sadece 1 defa kullanılır, doldurulduğunda kullanılmaz, diğer modüller için de aynı şey geçerlidir, seviyeleri doldurulmuşsa tekrar işlem beklenmez.

Aktif fiyatın olduđu yerde sekmesi esnasında,
işleme girilmemelidir.



Aktif fiyatın beklediğiniz modüle yakın fiyatta tepki vermesi, ikinci etapta o modülü kıracağı anlamına gelir, o modülden tekrar işlem beklenmez.

Başta almıyor

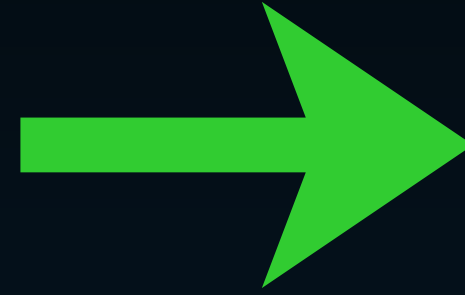
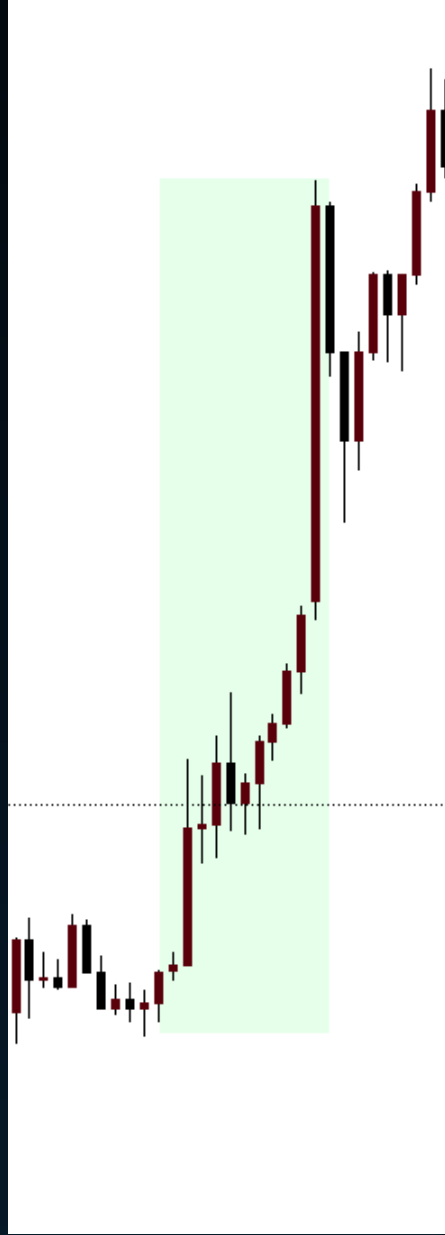


Kırdı



Fiyatın dümdüz yükseldiđi ve hi enerji dolumu yapmadıđı bir ***geniř*** yapıda iřlem aranmamalıdır.

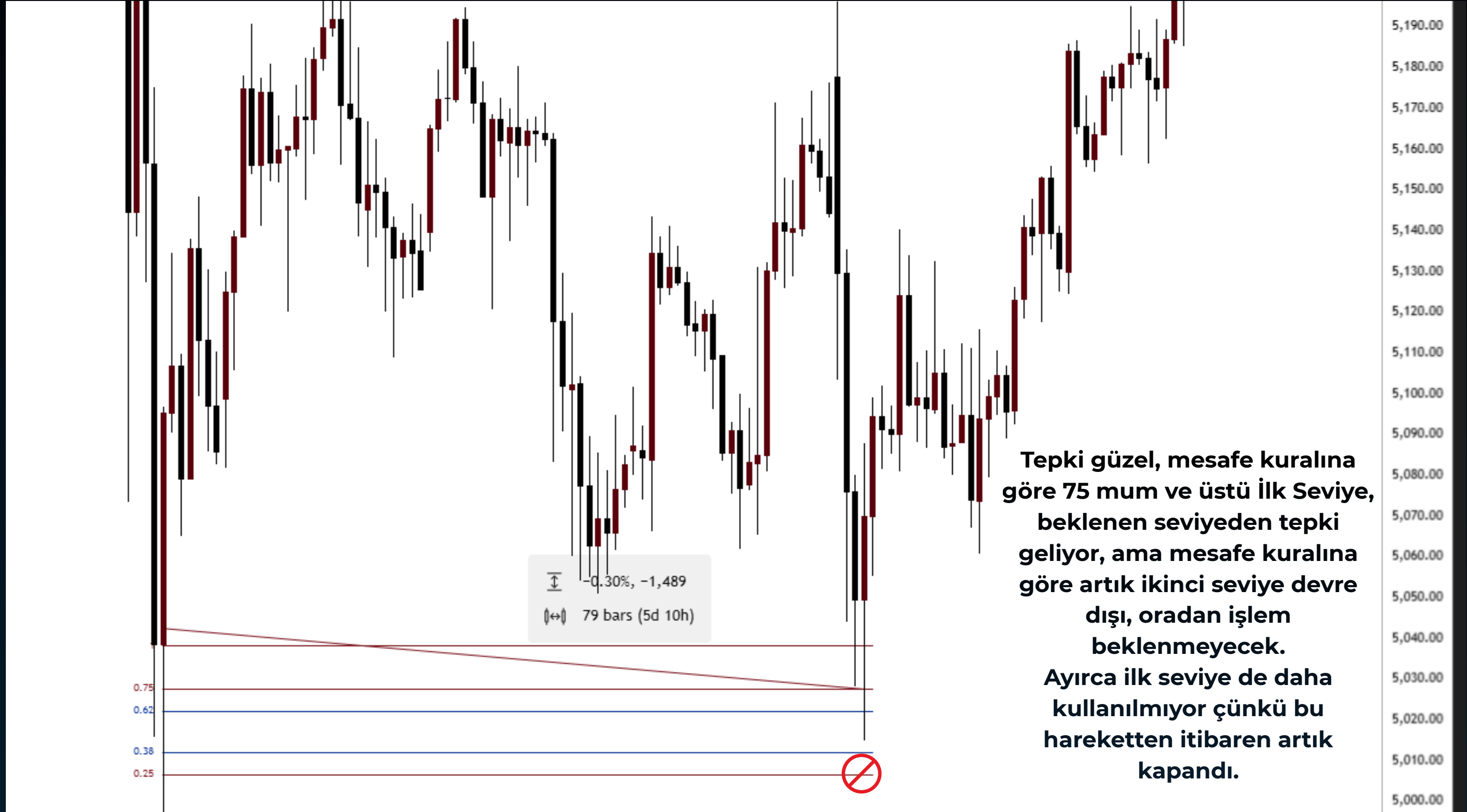
Dümdüz yükseliř, fizik kurallarına göre fiyat asla sabit harekette kalmaz



Kırar



Wick Imbalance, 0.38 gibi modüller 2 seviye ile ayırt edilip 2 seviye kullanılabilir, FVG ise sadece 1 defa kullanılır, doldurulduğunda kullanılmaz, diğer modüller için de aynı şey geçerlidir, seviyeleri doldurulmuşsa tekrar işlem beklenmez.



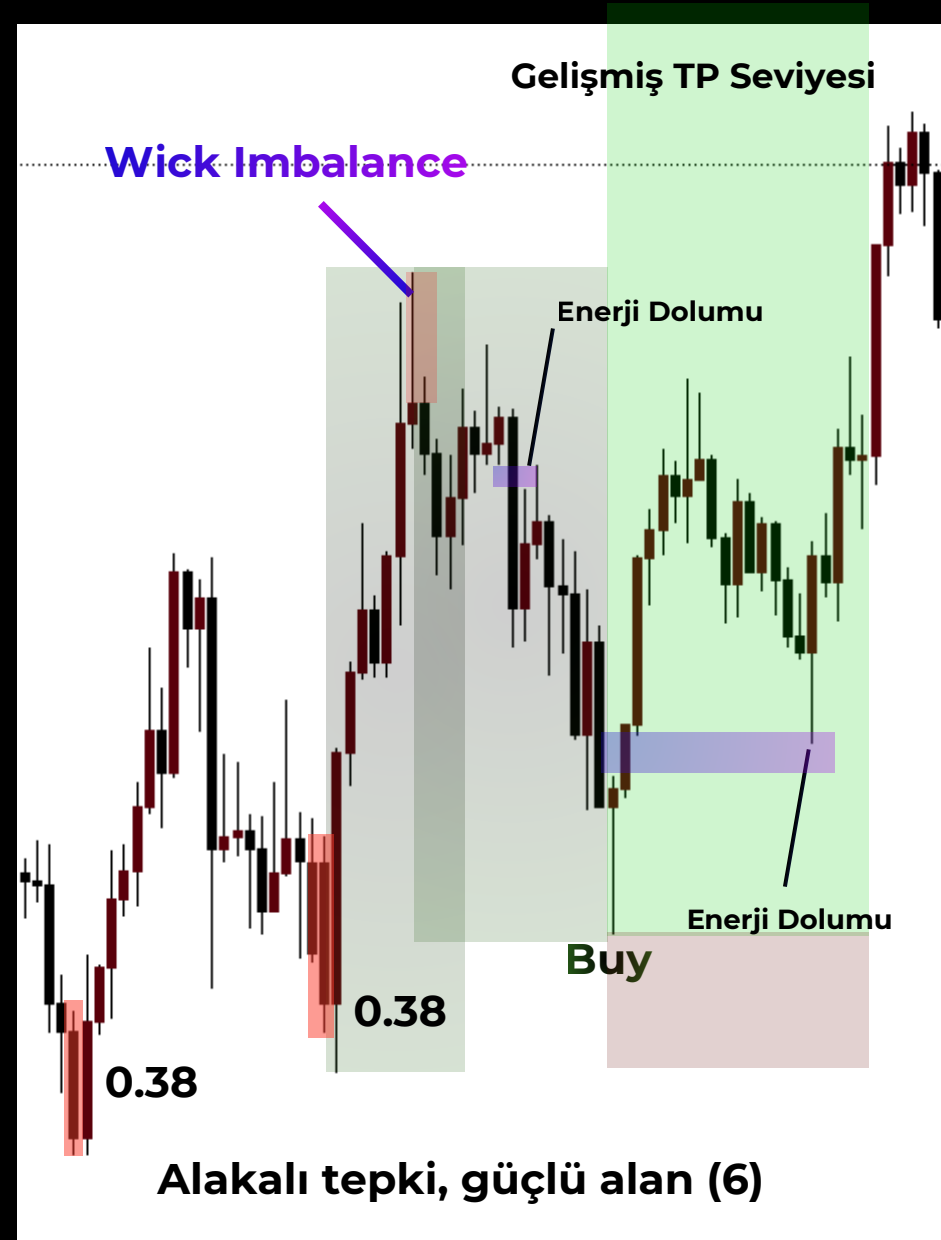
Open 05,229.01 H5,235.44 L5,222.65 C5,226.30 -2.30 (-0.04%)



FVG doldurulmuş ve tepki vermiş, ikincisi yok



N/O-A İlerleme Kaydı



Grafik Hakimiyeti: %88

- 1- Alanları belirleyebiliyorum
- 2- Bu alanların 0-0.25 seviyesinden (ters çizilirse 0.75-1) tepki verebileceğini öngörüyorum.
- 3- Yeni devam eden alanda, gelen ters trend, alanın %50'sini kırdığında, yeni bir alan oluşabileceğini biliyorum, **modülden?** gelen tepkiden sonra yeni bir alan oluşabileceğini biliyorum.
- 4- Alana çizdiğim fibonacci seviyelerinin her birinin katmanlara bölündüğünü, ve bana öğretilen 0-0.25 arası reaksiyon beklememin nedeninin orasının Katman 1 (En garanti katman) olduğunu öğrendim.
- 5- Garanti yapıda eylem 1, (**garanti yapıyı nasıl ayırt edebileceğimi bilmiyorum**) garanti olmayan yapıda reaksiyon verirse eylem 2.
- 6- Gelecek reaksiyonun mesafesini kontrol ediyorum, eğer 70 bar ve daha uzaktan geliyorsa bunun kalıcı olabileceği ihtimalini göz önünde bulunduruyorum, ama asıl kalıcılığını sağlayabilmesi için de reaksiyondan sonraki oluşan yapıya bakıp ona göre Eylem 2 yapıyorum.
- 7- FVG Modülünü öğrendim, ve fiyatın nereden dönebileceğini bu modül sayesinde kestirebiliyorum. İdeal seçimlerle doğru FVG'yi ayırt edebiliyorum fakat hâla "İdeal Modül Seçimi" konusunda değilim. O yüzden doğru FVG'yi form hariç istesem de seçemem.
- 8- 0.38 Modülünü öğrendim, artık grafikteki reaksiyonlara daha çok hâkimim. Doğru olan 0.38'leri halen ayırt edemesem de, grafikte birçok reaksiyonu görebiliyorum.
- 9- Alanların güçlerini kestirebiliyorum, bu da bana hangi alanın kalıcı, hangisinin geçici olacağını ayırt etmemde yardımcı oluyor, ve doğru hamlelere daha da çok yaklaşıyorum, grafiğe olan hakimiyetim gittikçe artıyor. Enerji doluları sayesinde fiyatın dümdüz yükselmeyeceğini / düşmeyeceğini artık daha iyi kavramışken, aynı zamanda da fiyatın aktif trendini (yeni alan) güçlendirmesi için bu yaptığı hareketi her defasında tekrarladığını görüyorum. Toplama & Çıkarma matematiği ile hangi alan kalıcı olacak, hangisi bitecek bunu belirleyebiliyor, veya da tepki katmanını bulabiliyorum.
- 10- Wick Imbalance ve R.O.P modülleri sayesinde artık daha fazla reaksiyonun nedenini anlarken, aynı zamanda işleme girmek için de elimde yeni modüller olmuş bulunmakta.
- 11- İdeal TP-SL konusu sayesinde artık bir işlemde nereyi hedefleyebileceğimi, veya riski neye göre almam gerektiğini daha iyi öğrendim. Her şeye istatistiksel olarak bakmam gerektiğini, take profitleri doğru belirlememin en önemli kısım olduğunu öğrendim.
- 12- Fizik kuralları konusu ile artık fiyatın niye hareket edip etmediğini, fiyatın yapısına tamamen hâkimim. Kısa mesafede enerji dolumunun olmasından ötürü 0-0.15 fibonacci seviyeleri ekleyip, oradaki modülü seçeceğim, eğer tepki beklediğim modülde fiyat gelirken enerji dolumu yapmamış ise 0.15-0.25 arasındaki modülden tepki beklerim, tabi bunları yaparken alan gücü hesaplamak şart.
- 13- **Kötü kondisyonlardan uzak kalarak garanti yapılarda işlem aramayı öğrendim, bu benim zarar etme ihtimalimi daha da düşürüyor, modülleri sadece tek seferde kullanabileceğimi öğrendim.**



OKUDUĐUNUZ İÇİN TEŞEKKÜRLER!

Lütfen sizlere sunduĐum bu ücretsiz hizmetin karşılığı olarak bana ait olan sosyal medya hesaplarını takip edip, etkileşimi artırarak bana destek olun.

@berofesorr